



IDEA

Cabasse

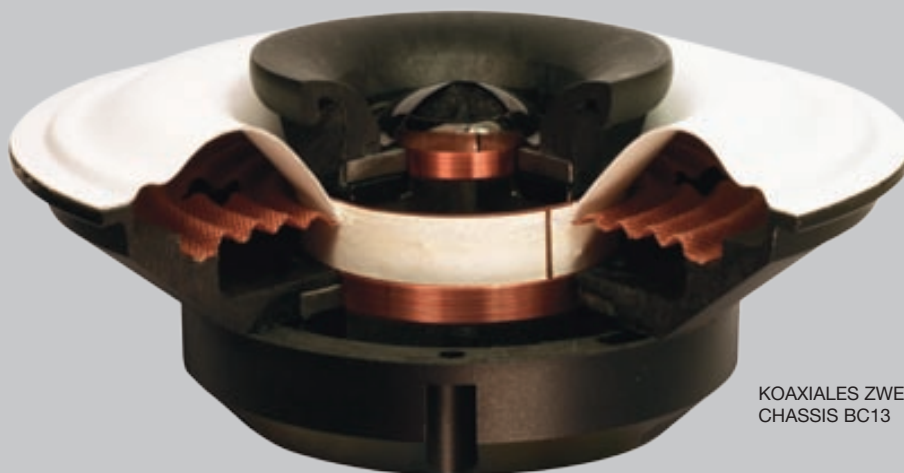
IDEA Serie

Der Weg zu räumlicher Kohärenz

**Ausdruck.
Emotion.
Erlebnis.**

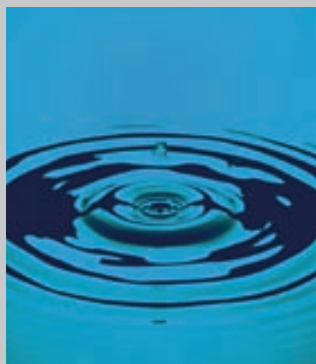
Dom25/13F15, BC12, BC13...wie kalt klingen diese technischen Bezeichnungen – und stehen trotzdem für Lautsprecher-Chassis, die die Quelle für die großen emotionalen Erlebnisse sind, wie Sie sie mit den Lautsprechern der IDEA-Serie erleben können. Sämtliche dieser Schallwandler besitzen die neuesten Innovationen der Koaxial-Technologie und der kohärenten Raumabbildung von Cabasse.

Ob klassisch oder modern, wählen Sie Ihre Lautsprecher passend zum Design Ihrer Wohnungseinrichtung aus. Wie immer auch Ihre Wahl ausfällt, alle Cabasse-Lautsprecher zeigen das gleiche Klangverhalten: Das nämlich, das Cabasse bei Fans von Live-Musik seit über 60 Jahren weltweit zur Referenz hat werden lassen.



KOAXIALES ZWEIWEG-
CHASSIS BC13

Erleben Sie den Unterschied: das SCS von Cabasse



Klangfarbentreue Wiedergabe mit Originaldynamik und eine breite, stabile und füllige Klangbühne sind die Vorteile der SCS-Technologie (Spatially Coherent System) von Cabasse.

Stellen Sie sich drei Steine vor, die an drei unterschiedlichen Stellen auf die Wasseroberfläche eines Sees auftreffen:

Die entstehenden Wellen vermischen sich und laufen mit unvorhersehbarem Muster weiter. Treffen die drei Steine jedoch am gleichen Ort auf, addieren ihre Wellen sich und bewegen sich absolut gleichförmig und harmonisch.

Genau so arbeiten die als Punktquelle strahlenden Koaxial-Treiber und die breitbandig arbeitenden Hochtöner, die von der Cabasse-Entwicklungsabteilung geschaffen wurden.

Durch sie wird die Hörerfahrung mit Cabasse-Lautsprechern so mitreißend emotional.

ALTURA MC

Die neuen Bora, Egea 3 und Iroise 3 sind mit einer modifizierten Version des koaxialen Mittelhochtöners BC13 ausgestattet, der auch im konzentrischen Vierweg-Treiber des Referenz-Lautsprechers „La Sphère“ verwendet wird. Die kohärente Abstrahlung des BC13 kombiniert mit dem großen Dynamikbereich und der leichtfüßigen Wiedergabe der Duocell-Tieftöner – das ergibt Lautsprecher, die Klangfarben höchst originalgetreu reproduzieren und zudem eine unvergleichlich realistische, dreidimensionale Raumwiedergabe beherrschen. Altura MC, Lautsprecher mit klassisch geradlinigem Design und innovativen technischen Lösungen von Cabasse.



BORA



SANTORIN 301



EGEA 3



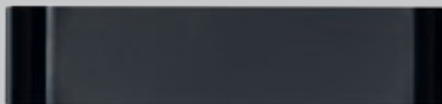
IROISE 3

ALTURA MC

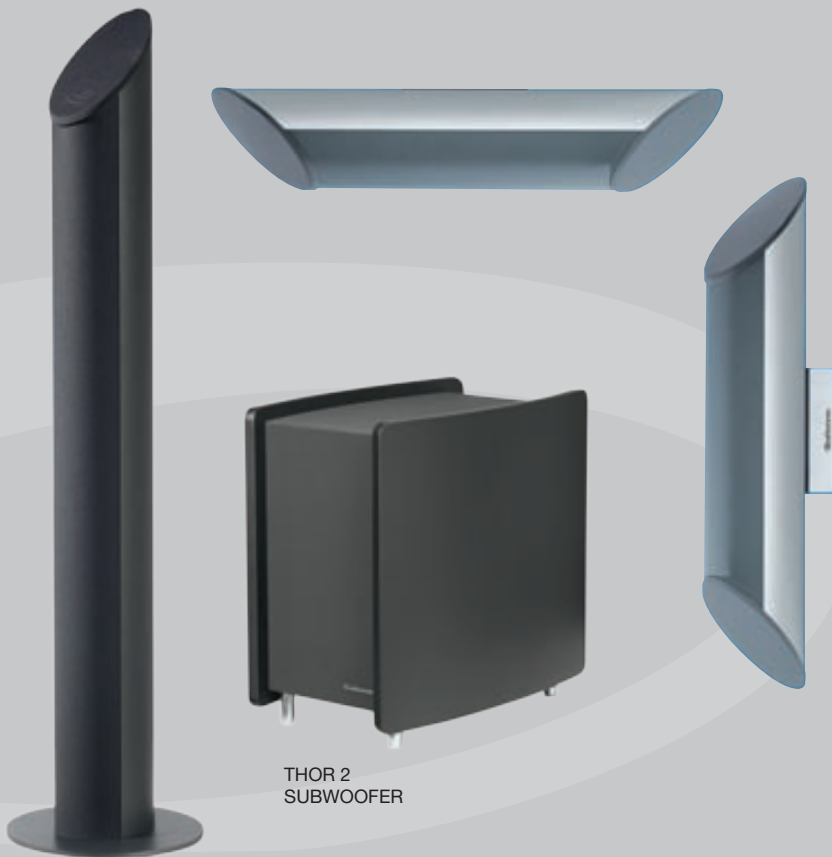
	BORA Haupt / Surround	EGEA 3 Haupt	IROISE 3 Haupt	AMBROSE 3 Haupt / Center / Surround
Empfohlene Aufstellung	Regal / Ständer	Boden	Boden	Boden
Wege	3	3	3	3
Chassis	1 x Zweibege-Koaxialchassis BC13 2,8 cm Kaladex®-Hochtöner 12 cm P2C-Mitteltöner 1 x 17 cm Duocell-Tieftöner	1 x Zweibege-Koaxialchassis BC13 2,8 cm Kaladex®-Hochtöner 12 cm P2C-Mitteltöner 2 x 17 cm Duocell-Tieftöner	1 x Zweibege-Koaxialchassis BC13 2,8 cm Kaladex®-Hochtöner 12 cm P2C-Mitteltöner 2 x 21 cm Duocell-Tieftöner	1 x Zweibege-Koaxialchassis BC13 2,8 cm Kaladex®-Hochtöner 12 cm P2C-Mitteltöner 2 x 17 cm Duocell-Tieftöner
Wirkungsgrad 1W/1m	90 dB	91 dB	93 dB	91 dB
Trennfrequenzen	800 Hz, 4400 Hz	1000 Hz, 4300 Hz	750 Hz, 3700 Hz	920 Hz, 4800 Hz
Phase				
Übertragungsbereich	52 Hz - 24000 Hz	55 Hz - 24000 Hz	50 Hz - 24000 Hz	50 Hz - 24000 Hz
Nenn-Impedanz	8 Ohm	8 Ohm	8 Ohm	8 Ohm
Impedanz-Minimum	4,1 Ohm	3,8 Ohm	3,1 Ohm	3,1 Ohm
Nenn-/Spitzenbelastbarkeit	120 / 840 W	110 / 770 W	150 / 1000 W	150 / 1000 W
Maße (HxBxT)	50 x 27 x 38,5 cm	111 x 29 x 41 cm	116 x 32 x 42 cm	horizontale Position: 19 x 80 x 21 cm vertikale Position: 80 x 19 x 21 cm
Gewicht	15 kg	30 kg	35 kg	13 kg
Gehäuseausführungen	Kirschbaum, Santos, hochglanz schwarz	Kirschbaum, Santos, hochglanz schwarz	Kirschbaum, Santos, hochglanz schwarz	Kirschbaum, Santos, hochglanz schwarz



Dank des zwischen zwei Duocell-Tiefmitteltönern angeordneten Koaxialchassis BC12 mit SCS-Technik bieten die Ki-Lautsprecher unabhängig von der Hörposition eine wahrhaft mitreißende Stimmwiedergabe. Mit der Bassunterstützung von einem Thor II oder Santorin 30 bieten die Ki-Lautsprecher jedem Audio-Video-Liebhaber hochwertigen Klang und ansprechendes Design.



AMBROSE



THOR 2
SUBWOOFER

Ki

SANTORIN 30i
Subwoofer

Boden
1
1 x 30 cm Tieftöner mit Honeycomb-Membran
aktiv
regelbar 40 Hz - 200 Hz
regelbar 0° - 180°
29 Hz - 200 Hz
aktiv
aktiv
450 / 900 W
43 x 38 x 47 cm
28 kg
Perlmutter weiß, Perlmutter schwarz

Ki

	Ki Satellit	THOR 2 Subwoofer
empfohlene Aufstellung	Boden / Regal / Aufwand	Boden
Wege	3	1
Chassis	1 x Zweibege-Koaxialchassis BC12 2,7 cm Kaladex®-Hochtöner 12 cm Kaladex®-Ring-Mitteltöner 2 x 10 cm Duocell-Tieftöner	1 x 30 cm Duocell-Tieftöner
Wirkungsgrad 1W/1m	93 dB	aktiv
Trennfrequenzen	1200 Hz, 4200 Hz	regelbar 40 Hz - 180 Hz
Phase	-	regelbar 0° - 180°
Übertragungsbereich	80 Hz - 22000 Hz	22 Hz - 200 Hz
Nenn-Impedanz	8 Ohm	aktiv
Impedanz-Minimum	3,2 Ohm	aktiv
Nenn-/Spitzenbelastbarkeit	100 / 700 W	250 / 750 W
Magnetisch abgeschirmt bei Ki TV	ja	-
	Ki Säule	THOR 2
Maße (HxBxT)	125 x 30 x 30 cm	56 x 37 x 58 cm
Gewicht	15 kg	24 kg
	Ki TV auf Sockel	
Maße (HxBxT)	81 x 13 x 17 cm	
Gewicht	7 kg	24 kg
Gehäuseausführungen	Aluminium Lack silbergrau, Aluminium Lack schwarz	Silbergrau/dunkelgrau, schwarz

iO2

Nur durch Anwendung der SCS-Prinzipien ist es möglich, derart kleine Satelliten zu bauen und ihnen trotzdem noch die grundlegenden Charakteristika aller unserer Lautsprecher zu verleihen: Nämlich Linearität, Verfärbungsarmut, große Dynamik, hohe Belastbarkeit und volle räumliche Kohärenz. IO2 ist mit einem Koaxialchassis bestehend aus einem 13cm-Tiefmitteltöner und einer Hochtonkalotte ausgestattet und bildet mit dem Subwoofer Santorin 25 ein wahrhaft kompaktes AV-System hoher Klangqualität, das sich zudem hervorragend in die Wohnlandschaft integriert.



iO2 WAND-/REGALVERSION



iO2 EINBAUVERSION



SANTORIN 25
SUBWOOFER



iO2 STANDVERSION

iO 2

	iO2 STANDVERSION Satellit	iO2 WAND-/REGALVERSION Satellit	iO2 EINBAUVERSION Satellit	SANTORIN 25 Subwoofer
empfohlene Aufstellung	Boden	Wand / Regal	Decken- und Wandeinbau	Boden
Chassis	1 x Zweiwege-Koaxialchassis 2,7 cm Kaladex® -Hochtöner 13 cm Duocell-Tiefmitteltöner	1 x Zweiwege-Koaxialchassis 2,7 cm Kaladex® -Hochtöner 13 cm Duocell-Tiefmitteltöner	1 x Zweiwege-Koaxialchassis 2,7 cm Kaladex® -Hochtöner 13 cm Duocell-Tiefmitteltöner	1 x 25 cm ICF-Subwoofer
Wirkungsgrad 1W/1m	93 dB	93 dB	93 dB	aktiv
Trennfrequenzen	2700 Hz	2700 Hz	2700 Hz	regelbar 40 Hz - 180 Hz
Phase	-	-	-	regelbar 0° - 180°
Übertragungsbereich	150 Hz - 22000 Hz	150 Hz - 22000 Hz	150 Hz - 22000 Hz	34 Hz - 150 Hz
Nenn-Impedanz	8 Ohm	8 Ohm	8 Ohm	aktiv
Impedanz-Minimum	3,8 Ohm	3,8 Ohm	3,8 Ohm	aktiv
Nenn-/Spitzenbelastbarkeit	80 / 580 W	80 / 580 W	80 / 580 W	250 / 750 W
Magnetische Abschirmung	ja	ja	-	-
Maße (HxBxT)	112 x 33 x 33 cm	Ø 16 cm	Ø 26 cm	42 x 36 x 38 cm
Gewicht	6 kg	1,8 kg	1,9 kg	19 kg
Gehäuseausführungen	Eiche Hell / Perlmutter schwarz Wenge / Perlmutter schwarz Wenge / Perlmutter weiß	Perlmutter weiß, Perlmutter schwarz weiß matt, grau matt	weiß matt	weiß matt hochglanz schwarz



Finden Sie Ihren Cabasse-Händler:
www.cabasse.com

Cabasse